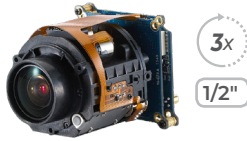


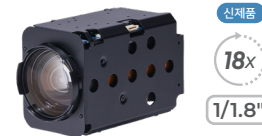
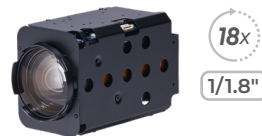
www.wonwoo.com

WONWOO
SECURITY
SOLUTIONS

AF Zoom Module Series



	MC-S038B	MC-108 / 108B	MC-A108	MC-105	MC-105Q
센서/해상도	1/2", 1080P	1/2.8", 1080P	1/2.8", 1080P	1/2.8", 1080P	1/2.8", 1440P
렌즈	3x(f=3.6~10mm)	10x(f=5.1~51mm)	10x(f=5.1~51mm)	10x(f=4.7~47mm)	10x(f=4.7~47mm)
Day & Night	○	○	○	○	○
WDR	○	○	○	○	○
영상 출력	HD-SDI, EX-SDI, TVI, CVBS	MC-108 : EX-SDI, LVDS, CVBS MC-108B : HD-SDI, EX-SDI, TVI, CVBS	HD-SDI, EX-SDI, AHD, CVBS	LVDS, CVBS	LVDS, CVBS
전원	DC 12V	DC 12V	DC 12V	DC 12V	DC 12V



	MC-S189	MC-S189Q	MC-S185U	MC-S187U	MC-209 / 209B
센서/해상도	1/2", 1080P	1/1.8", 1440P	1/1.8", 2160P	1/1.8", 2160P	1/2.8", 1080P
렌즈	18x(f=6.8~122.4mm)	18x(f=6.8~122.4mm)	18x(f=6.8~120mm)	18x(f=6.8~120mm)	20x(f=5.2~104mm)
Day & Night	○	○	○	○	○
WDR	○	○	○	○	○
영상 출력	EX-SDI, LVDS, CVBS	EX-SDI, LVDS, CVBS	HDMI, CVBS	HDMI, CVBS	MC-209 : EX-SDI, LVDS, CVBS MC-209B : EX-SDI, CVBS
전원	DC 12V	DC 12V	DC 12V	DC 12V	DC 12V

AF Zoom Module Series



30x



30x



30x

1/2"



30x

1/2"



30x

1/1.8"

	MC-308 / 308B	MC-A308	MC-S308 / S308B	MC-S309	MC-S309Q
센서/해상도	1/2.8", 1080P	1/2.8", 1080P	1/2", 1080P	1/2", 1080P	1/1.8", 1440P
렌즈	30x(f=4.6~136mm)	30x(f=4.6~136mm)	30x(f=6~180mm)	30x(f=6~180mm)	30x(f=6~180mm)
Day & Night	○	○	○	○	○
WDR	○	○	○	○	○
영상 출력	MC-308 : EX-SDI, LVDS, CVBS MC-308B : HD-SDI, EX-SDI, TVI, CVBS	HD-SDI(옵션), EX-SDI(옵션), AHD, CVBS	MC-S308 : EX-SDI, LVDS, CVBS MC-S308B : HD-SDI, EX-SDI, TVI, CVBS	EX-SDI, LVDS, AHD, CVBS	EX-SDI, LVDS, CVBS
전원	DC 12V	DC 12V	DC 12V	DC 12V	DC 12V



36x

1/2"



36x

1/2"



36x

1/1.8"



36x

Pregius



36x

Pregius

	MC-S368 / S369	MC-S368B	MC-S369Q	MC-G365	MC-G365B
센서/해상도	1/2", 1080P	1/2", 1080P	1/1.8", 1440P	1/2.3", 1080P Global Shutter	1/2.3", 1080P Global Shutter
렌즈	36x(f=6~216mm)	36x(f=6~216mm)	36x(f=6~216mm)	36x(f=6~216mm)	36x(f=6~216mm)
Day & Night	○	○	○	○	○
WDR	○	○	○	○	○
영상 출력	EX-SDI, LVDS, CVBS	HD-SDI, EX-SDI, TVI, CVBS	EX-SDI, LVDS, CVBS	EX-SDI, LVDS, CVBS	HD-SDI, EX-SDI, TVI, CVBS
전원	DC 12V	DC 12V	DC 12V	DC 12V	DC 12V

AF Zoom Module Series



	MM-405 / 407	MM-405Q / 407Q	MM-H407Q	MM-S407Q / HS407Q	MM-555
센서/해상도	1/2.8", 1080P	1/2.8", 1440P	1/2.8", 1440P	1/1.8", 1440P	1/2.8", 1080P
렌즈	40x(f=4.25~170mm)	40x(f=4.25~170mm)	40x(f=4.25~170mm)	40x(f=6.5~260mm)	55x(f=4.25~234mm)
Day & Night	○	○	○	○	○
WDR	○	○	○	○	○
영상 출력	LVDS, CVBS	LVDS, CVBS	NETWORK, CVBS	MM-S407Q : LVDS, CVBS MM-HS407Q : NETWORK, CVBS	LVDS, CVBS
전원	DC 12V	DC 12V	DC 12V	DC 12V	DC 12V

MB Series



	MB-18	MB-S18	MB-14U	MB-HG15/XG15	MB-108-USB
센서/해상도	1/3", 1080P	1/2", 1080P	1/2", 2160P	1/1.8", 1080P Global Shutter	1/3", 1080P
렌즈	C/CS	C/CS	C/CS	C/CS	10x(f=5.1~51mm)
Day & Night	○	○	○	○	○
WDR	○	○	○	○	○
영상 출력	HD-SDI, EX-SDI, CVBS	HD-SDI, EX-SDI, TVI, CVBS	HD-SDI, EX-SDI, CVBS	NETWORK, HD-SDI, EX-SDI, TVI, CVBS	USB 3.1
전원	DC 12V	DC 12V	DC 12V	DC 12V, PoE	DC 5V

MB Series



3x
1/1.8"
Pregius

MB-HG25 / XG25



3x
1/2"

MB-S28 / S29



3x
1/1.8"

MB-S29Q



10x

MB-108



10x

MB-X108

센서/해상도	1/1.8", 1080P Global Shutter	1/2", 1080P	1/1.8", 1440P	1/2.8", 1080P	1/2.8", 1080P
렌즈	3x(f=3.6~10mm)	3x(f=3.6~10mm)	3x(f=3.6~10mm)	10x(f=5.1~51mm)	10x(f=5.1~51mm)
Day & Night	○	○	○	○	○
WDR	○	○	○	○	○
영상 출력	NETWORK, HD-SDI, EX-SDI, TVI, CVBS	MB-S28 : HD-SDI, EX-SDI, AHD, CVBS MB-S29 : EX-SDI, CVBS	EX-SDI	HD-SDI, EX-SDI, TVI, CVBS	NETWORK, CVBS
전원	DC 12V, PoE	DC 12V	DC 12V	DC 12V	DC 12V



20x

MB-208



20x

MB-A209



20x

MB-H208 / X208



30x

MB-308



30x

MB-A308

센서/해상도	1/2.8", 1080P	1/2.8", 1080P	1/2.8", 1080P	1/2.8", 1080P	1/2.8", 1080P
렌즈	20x(f=5.2~104mm)	20x(f=5.2~104mm)	20x(f=5.2~104mm)	30x(f=4.6~136mm)	30x(f=4.6~136mm)
Day & Night	○	○	○	○	○
WDR	○	○	○	○	○
영상 출력	EX-SDI, CVBS	AHD, TVI, CVBS	NETWORK, HD-SDI, CVBS	HD-SDI, EX-SDI, TVI, CVBS	AHD, CVBS
전원	DC 12V	DC 12V	DC 12V, PoE	DC 12V	DC 12V

MB Series



30x



30x

1/2"



36x

1/2"



36x

1/2"



36x

Pregius

	MB-H308 / X308	MB-HS308 / XS308	MB-S368	MB-HS368 / XS368	MB-G365 / XG365
센서/해상도	1/2.8", 1080P	1/2", 1080P	1/2", 1080P	1/2", 1080P	1/2.3", 1080P Global Shutter
렌즈	30x(f=4.6~136mm)	30x(f=6~180m)	36x(f=6~216m)	36x(f=6~216m)	36x(f=6~216mm)
Day & Night	○	○	○	○	○
WDR	○	○	○	○	○
영상 출력	NETWORK, HD-SDI, CVBS	NETWORK, HD-SDI, CVBS	HD-SDI, EX-SDI, TVI, CVBS	NETWORK, HD-SDI, CVBS	MB-G365 : HD-SDI, EX-SDI, TVI, CVBS MB-XG365 : NETWORK, CVBS
전원	DC 12V, PoE	DC 12V, PoE	DC 12V	DC 12V, PoE	DC 12V

MIR Series



3x

1/1.8"

Pregius



3x



3x



3x

1/2"



3x

1/2"

	MIR-HG25-B / XG25-B	MR-038	MR-H038 / X038	MR-S038	MR-HS038 / XS038
센서/해상도	1/1.8", 1080P Global Shutter	1/3", 1080P	1/3", 1080P	1/2", 1080P	1/2", 1080P
렌즈	3x(f=12~40mm)	3x(f=3~9mm)	3x(f=3~9mm)	3x(f=3.6~10mm)	3x(f=3.6~10mm)
IR 가시거리	20m	100m	100m	100m	100m
In/Out 포트	1 / 2	1 / 2	1 / 2	1 / 2	1 / 2
방수/충격 인증	IP67	IP67, IK10	IP67, IK10	IP67, IK10	IP67, IK10
영상 출력	NETWORK, CVBS	HD-SDI, EX-SDI, CVBS	NETWORK, CVBS	HD-SDI, EX-SDI, CVBS	NETWORK, CVBS
전원	DC 12V	DC 12V, AC 24V	DC 12V, AC 24V	DC 12V, AC 24V	DC 12V, AC 24V

MR Series

MR Series



	MR-108	MR-H108 / X108	MR-HS128	MR-XS189	MR-208
센서/해상도	1/2.8", 1080P	1/2.8", 1080P	1/1.9", 1080P	1/2", 1080P	1/2.8", 1080P
렌즈	10x(f=5.1~51mm)	10x(f=5.1~51mm)	12x(f=7~84mm)	18x(f=6.8~122.4mm)	20x(f=5.2~104mm)
IR 가시거리	100m	100m	100m	100m	100m
In/Out 포트	1 / 2	1 / 2	1 / 2	1 / 2	1 / 2
방수/충격 인증	IP67, IK10	IP67, IK10	IP67, IK10	IP67, IK10	IP67, IK10
영상 출력	HD-SDI, EX-SDI, CVBS	NETWORK, CVBS	NETWORK, CVBS	NETWORK, CVBS	HD-SDI, EX-SDI, CVBS
전원	DC 12V, AC 24V	DC 12V, AC 24V	DC 12V, AC 24V	DC 12V, AC 24V	DC 12V, AC 24V

WCK Series



	MR-H208 / X208	MR-308	MR-H308 / X308	WCK-HS369 / FS369	WCK-HS369Q / FS369Q
센서/해상도	1/2.8", 1080P	1/2.8", 1080P	1/2.8", 1080P	1/2", 1080P	1/1.8", 1440P
렌즈	20x(f=5.2~104mm)	30x(f=4.6~136mm)	30x(f=4.6~136mm)	36x(f=6~216mm)	36x(f=6~216mm)
IR 가시거리	100m	100m	100m	250m	250m
In/Out 포트	1 / 2	1 / 2	1 / 2	1 / 0	1 / 0
방수/충격 인증	IP67, IK10	IP67, IK10	IP67, IK10	IP66, IK10	IP66, IK10
영상 출력	NETWORK, CVBS	HD-SDI, EX-SDI, CVBS	NETWORK, CVBS	NETWORK, CVBS	NETWORK, CVBS
전원	DC 12V, AC 24V, PoE+(옵션)	DC 12V, AC 24V	DC 12V, AC 24V, PoE+(옵션)	DC 12V ~ 24V, AC 24V	DC 12V ~ 24V, AC 24V

WGK Series



WGK-HS407 / HS407-RT



WGK-HS407Q / HS407Q-RT



WMK-M208



WMK-H208 / F208



WMK-M308

센서/해상도	1/1.8", 1080P	1/1.8", 1440P	1/2.8", 1080P	1/2.8", 1080P	1/2.8", 1080P
렌즈	40x(f=6.5~260mm)	40x(f=6.5~260mm)	20x(f=5.2~104mm)	20x(f=5.2~104mm)	30x(f=4.6~136mm)
IR 가시거리	500m	500m	350m	350m	350m
In/Out 포트	4 / 2	4 / 2	8 / 2	1 / 1	8 / 2
방수/충격 인증	IP66, IK10	IP66, IK10	IP66, IK10	IP66, IK10	IP66, IK10
영상 출력	NETWORK, CVBS	NETWORK, CVBS	HD-SDI, EX-SDI, CVBS	NETWORK, HD-SDI, EX-SDI, CVBS	HD-SDI, EX-SDI, CVBS
전원	AC 24V(옵션), HPoE(80W)	AC 24V(옵션), HPoE(80W)	AC 24V	AC 24V	AC 24V



WMK-H308 / F308



WMK-S308 / S309



WMK-HS308 / FS308



WMK-HS309 / FS309



WMK-S368 / S369

센서/해상도	1/2.8", 1080P	1/2", 1080P	1/2", 1080P	1/2", 1080P	1/2", 1080P
렌즈	30x(f=4.6~136mm)	30x(f=6~180mm)	30x(f=6~180mm)	30x(f=6~180mm)	36x(f=6~216mm)
IR 가시거리	350m	350m	350m	350m	350m
In/Out 포트	1 / 1	8 / 2	1 / 1	1 / 1	8 / 2
방수/충격 인증	IP66, IK10	IP66, IK10	IP66, IK10	IP66, IK10	IP66, IK10
영상 출력	NETWORK, HD-SDI, EX-SDI, CVBS	WMK-S308 : HD-SDI, EX-SDI, CVBS WMK-S309 : EX-SDI, CVBS	NETWORK, HD-SDI, EX-SDI, CVBS	NETWORK, EX-SDI, CVBS	WMK-S368 : HD-SDI, EX-SDI, CVBS WMK-S369 : EX-SDI, CVBS
전원	AC 24V	AC 24V	AC 24V	AC 24V	AC 24V

WMK Series



WMK-HS368 / FS368



WMK-HS369 / FS369



WMK-HS369Q / FS369Q



WMK-HG365 / FG365



WRK-HS369 / HS369-RT

센서/해상도	1/2", 1080P	1/2", 1080P	1/1.8", 1440P	1/2.3", 1080P Global Shutter	1/2", 1080P
렌즈	36x(f=6~216mm)	36x(f=6~216mm)	36x(f=6~216mm)	36x(f=6~216mm)	36x(f=6~216mm)
IR 가시거리	350m	350m	350m	350m	200m
In/Out 포트	1 / 1	1 / 1	1 / 1	1 / 1	1 / 1
방수/충격 인증	IP66, IK10	IP66, IK10	IP66, IK10	IP66, IK10	IP66, IK10
영상 출력	NETWORK, HD-SDI, EX-SDI, CVBS	NETWORK, EX-SDI, CVBS	NETWORK, EX-SDI, CVBS	NETWORK, EX-SDI, CVBS	NETWORK, CVBS
전원	AC 24V	AC 24V	AC 24V	AC 24V	AC 24V

MMK Series



MMK-HS189 / FS189



MMK-HS189Q / FS189Q



MMK-M208



MMK-H208 / F208



WCA-M208 / H208

센서/해상도	1/2", 1080P	1/1.8", 1440P	1/2.8", 1080P	1/2.8", 1080P	1/2.8", 1080P
렌즈	18x(f=6.8~122.4mm)	18x(f=6.8~122.4mm)	20x(f=5.2~104mm)	20x(f=5.2~104mm)	20x(f=5.2~104mm)
IR 가시거리	150m	150m	150m	150m	120m
In/Out 포트	1 / 1	1 / 1	4 / 2	1 / 1	2 / 0
방수/충격 인증	IP66, IK10	IP66, IK10	IP66, IK10	IP66, IK10	-
영상 출력	NETWORK, EX-SDI, CVBS	NETWORK, EX-SDI, CVBS	HD-SDI, EX-SDI, CVBS	NETWORK, HD-SDI, EX-SDI, CVBS	WCA-M208 : HD-SDI, CVBS WCA-H208 : NETWORK, CVBS
전원	AC 24V	AC 24V	AC 24V	AC 24V	DC 12V ~ 24V

TSF Series



	TSF-M208	TSF-H208	TSF-M308	TSF-H308	TSO-M208
센서/해상도	1/2.8", 1080P	1/2.8", 1080P	1/2.8", 1080P	1/2.8", 1080P	1/2.8", 1080P
렌즈	20x(f=5.2~104mm)	20x(f=5.2~104mm)	30x(f=4.6~136mm)	30x(f=4.6~136mm)	20x(f=5.2~104mm)
IR 가시거리	-	-	-	-	-
In/Out 포트	4 / 1	4 / 1	4 / 1	4 / 1	8 / 2
방수/충격 인증	-	-	-	-	IP66
영상 출력	HD-SDI	NETWORK, HD-SDI	HD-SDI	NETWORK, HD-SDI	HD-SDI, CVBS
전원	DC 15V ~ 26V, AC 24V	DC 15V ~ 26V, AC 24V	DC 15V ~ 26V, AC 24V	DC 15V ~ 26V, AC 24V	AC 21V ~ 26V

TSO Series

PSO/PS Series



	TSO-H208	TSO-M308	TSO-H308	PSO-M108 / PSO-M108	PS-H108 / PSO-H108
센서/해상도	1/2.8", 1080P	1/2.8", 1080P	1/2.8", 1080P	1/2.8", 1080P	1/2.8", 1080P
렌즈	20x(f=5.2~104mm)	30x(f=4.6~136mm)	30x(f=4.6~136mm)	10x(f=5.1~51mm)	10x(f=5.1~51mm)
IR 가시거리	-	-	-	-	-
In/Out 포트	8 / 2	8 / 2	8 / 2	2 / 2	2 / 2
방수/충격 인증	IP66	IP66	IP66	PSO-M108 : IP66, IK10 / PS-M108 : IK10	PSO-H108 : IP66, IK10 / PS-H108 : IK10
영상 출력	NETWORK, HD-SDI, CVBS	HD-SDI, CVBSI	NETWORK, HD-SDI, CVBS	HD-SDI	NETWORK, HD-SDI
전원	AC 21V ~ 26V	AC 21V ~ 26V	AC 21V ~ 26V	DC 12V	DC 12V, PoE+

PSF Series



PSF-H108

센서/해상도	1/2.8", 1080P
렌즈	10x(f=5.1~51mm)
IR 가시거리	-
In/Out 포트	2 / 2
방수/충격 인증	IK10
영상 출력	NETWORK, HD-SDI
전원	DC 12V, PoE+

WTK Series



WTK-M208

센서/해상도	1/2.8", 1080P
렌즈	20x(f=5.2~104mm)
IR 가시거리	250m
In/Out 포트	1 / 0
방수/충격 인증	IP66, IK10
영상 출력	HD-SDI, CVBS
전원	DC 24V ~ 32V



WTK-H208 / F208

센서/해상도	1/2.8", 1080P
렌즈	20x(f=5.2~104mm)
IR 가시거리	250m
In/Out 포트	1 / 0
방수/충격 인증	IP66, IK10
영상 출력	NETWORK, HD-SDI, CVBS
전원	DC 24V ~ 32V



WTK-M308

센서/해상도	1/2.8", 1080P
렌즈	30x(f=4.6~136mm)
IR 가시거리	250m
In/Out 포트	1 / 0
방수/충격 인증	IP66, IK10
영상 출력	HD-SDI, CVBS
전원	DC 24V ~ 32V



WTK-H308 / F308

센서/해상도	1/2.8", 1080P
렌즈	30x(f=4.6~136mm)
IR 가시거리	250m
In/Out 포트	1 / 0
방수/충격 인증	IP66, IK10
영상 출력	NETWORK, HD-SDI, CVBS
전원	DC 24V ~ 32V



WTK-S308

센서/해상도	1/2", 1080P
렌즈	30x(f=6~180mm)
IR 가시거리	250m
In/Out 포트	1 / 0
방수/충격 인증	IP66, IK10
영상 출력	HD-SDI, CVBS
전원	DC 24V ~ 32V



WTK-H308T / F308T

센서/해상도	1/2.8", 1080P Thermal(640x480)
렌즈	30x(f=4.6~136mm)
IR 가시거리	250m
In/Out 포트	1 / 0
방수/충격 인증	IP66, IK10
영상 출력	NETWORK, CVBS
전원	DC 24V ~ 32V



WTK-HS308 / FS308

센서/해상도	1/2", 1080P
렌즈	30x(f=6~180mm)
IR 가시거리	250m
In/Out 포트	1 / 0
방수/충격 인증	IP66, IK10
영상 출력	NETWORK, HD-SDI, CVBS
전원	DC 24V ~ 32V



WTK-HS309 / FS309

센서/해상도	1/2", 1080P
렌즈	30x(f=6~180mm)
IR 가시거리	250m
In/Out 포트	1 / 0
방수/충격 인증	IP66, IK10
영상 출력	NETWORK, CVBS
전원	DC 24V ~ 32V



WTK-S368

센서/해상도	1/2", 1080P
렌즈	36x(f=6~216mm)
IR 가시거리	250m
In/Out 포트	1 / 0
방수/충격 인증	IP66, IK10
영상 출력	HD-SDI, CVBS
전원	DC 24V ~ 32V

WTK Series



36x
1/2"



36x
1/2"



36x
1/1.8"



3x
1/2"



3x
1/1.8"

	WTK-HS368 / FS368	WTK-HS369 / FS369	WTK-FS369Q	IBZ-S29-04	IBZ-S29Q-04
센서/해상도	1/2", 1080P	1/2", 1080P	1/1.8", 1440P	1/2", 1080P	1/1.8", 1440P
렌즈	36x(f=6~216mm)	36x(f=6~216mm)	36x(f=6~216mm)	3x(f=3.6~10mm)	3x(f=3.6~10mm)
IR 가시거리	250m	250m	250m	50m	50m
In/Out 포트	1 / 0	1 / 0	1 / 0	-	-
방수/충격 인증	IP66, IK10	IP66, IK10	IP66, IK10	IP67, IK10	IP67, IK10
영상 출력	NETWORK, HD-SDI, CVBS	NETWORK, CVBS	NETWORK, CVBS	EX-SDI, CVBS	EX-SDI
전원	DC 24V ~ 32V	DC 24V ~ 32V	DC 24V ~ 32V	DC 12V	DC 12V



3x
1/2"



4x



4x



4x
1/2"



4x

	IBZ-HS273(A)-04	IBZ-H273(A)-04	IBZ-H276-04	IBZ-HS276-04	IBZ-H276F-04
센서/해상도	1/2", 1080P	1/2.8", 1080P	1/2.8", 1080P	1/2", 1080P	1/2.8", 5MP
렌즈	3x(f=3.6~11mm)	4x(f=2.8~12mm)	4x(f=2.8~12mm), P-Iris	4x(f=2.8~12mm), P-Iris	4x(f=2.8~12mm), P-Iris
IR 가시거리	50m	50m	50m	50m	50m
In/Out 포트	1 / 1	1 / 1	1 / 1	1 / 1	1 / 1
방수/충격 인증	IP67, IK10	IP67, IK10	IP67, IK10	IP67, IK10	IP67, IK10
영상 출력	NETWORK, CVBS	NETWORK, CVBS	NETWORK, CVBS	NETWORK, CVBS	NETWORK, CVBS
전원	DC 12V, PoE	DC 12V, PoE	DC 12V, PoE	DC 12V, PoE	DC 12V, PoE

IBZ Series



	IBZ-HS276F-04	IBZ-H105-04 / X105-04	IBZ-H105Q-04 / X105Q-04	IBZ-HS189-12 / XS189-12	IBZ-HS189Q-12 / XS189Q-12
센서/해상도	1/1.8", 5MP	1/2.8", 1080P	1/2.8", 1440P	1/2", 1080P	1/1.8", 1440P
렌즈	4x(f=2.8~12mm), P-Iris	10x(f=4.7~47mm)	10x(f=4.7~47mm)	18x(f=6.8~122.4mm)	18x(f=6.8~122.4mm)
IR 가시거리	50m	50m	50m	100m	100m
In/Out 포트	1 / 1	1 / 1	1 / 1	1 / 1	1 / 1
방수/충격 인증	IP67, IK10	IP67, IK10	IP67, IK10	IP67, IK10	IP67, IK10
영상 출력	NETWORK, CVBS	NETWORK, CVBS	NETWORK, CVBS	NETWORK, CVBS	NETWORK, CVBS
전원	DC 12V, PoE	DC 12V, PoE	DC 12V, PoE	DC 12V, PoE+	DC 12V, PoE+

MP Series



	MP-038 / 038-22	MP-11-04	MP-S29-04	MP-S29Q-04	MP-HS273(A)-04
센서/해상도	1/3", 1080P	1/2.9", 1080P	1/2", 1080P	1/1.8", 1440P	1/2", 1080P
렌즈	3x(f=3~9mm)	4x(f=2.8~12mm)	3x(f=3.6~10mm)	3x(f=3.6~10mm)	3x(f=3.6~10mm)
IR 가시거리	- / 18m	15m	15m	15m	15m
In/Out 포트	-	-	-	-	1 / 1
방수/충격 인증	-	-	-	-	-
영상 출력	HD-SDI, EX-SDI, TVI(옵션), CVBS	HD-SDI, EX-SDI, CVBS	EX-SDI, CVBS	EX-SDI	NETWORK, CVBS
전원	DC 12V	DC 12V	DC 12V	DC 12V	DC 12V, PoE

MP Series



	MP-H273(A)-04	MP-H276-04	MP-HS276-04	MP-H276F-04	MP-HS276F-04
센서/해상도	1/2.8", 1080P	1/2.8", 1080P	1/2", 1080P	1/2.8", 5MP	1/1.8", 5MP
렌즈	4x(f=2.8~12mm)	4x(f=2.8~12mm), P-Iris	4x(f=2.8~12mm), P-Iris	4x(f=2.8~12mm), P-Iris	4x(f=2.8~12mm), P-Iris
IR 가시거리	15m	15m	15m	15m	15m
In/Out 포트	1 / 1	1 / 1	1 / 1	1 / 1	1 / 1
방수/충격 인증	-	-	-	-	-
영상 출력	NETWORK, CVBS	NETWORK, CVBS	NETWORK, CVBS	NETWORK, CVBS	NETWORK, CVBS
전원	DC 12V, PoE	DC 12V, PoE	DC 12V, PoE	DC 12V, PoE	DC 12V, PoE

MV Series



	MV-038 / 038-22	MV-11-04	MV-S29-04	MV-S29Q-04	MV-HS273(A)-04
센서/해상도	1/3", 1080P	1/2.9", 1080P	1/2", 1080P	1/1.8", 1440P	1/2", 1080P
렌즈	3x(f=3~9mm)	4x(f=2.8~12mm)	3x(f=3.6~10mm)	3x(f=3.6~10mm)	3x(f=3.6~11mm)
IR 가시거리	- / 18m	15m	15m	15m	15m
In/Out 포트	-	-	-	-	1 / 1
방수/충격 인증	IP66, IK10	IP66, IK10	IP66, IK10	IP66, IK10	IP66, IK10
영상 출력	HD-SDI, EX-SDI, TVI(옵션), CVBS	HD-SDI, EX-SDI, CVBS	EX-SDI, CVBS	EX-SDI	NETWORK, CVBS
전원	DC 12V	DC 12V	DC 12V	DC 12V	DC 12V, PoE

MV Series



MV-H273(A)-04



MV-H276-04



MV-HS276-04



MV-H276F-04



MV-HS276F-04

센서/해상도	1/2.8", 1080P	1/2.8", 1080P	1/2", 1080P	1/2.8", 5MP	1/1.8", 5MP
렌즈	4x(f=2.8~12mm)	4x(f=2.8~12mm), P-Iris	4x(f=2.8~12mm), P-Iris	4x(f=2.8~12mm), P-Iris	4x(f=2.8~12mm), P-Iris
IR 가시거리	15m	15m	15m	15m	15m
In/Out 포트	1 / 1	1 / 1	1 / 1	1 / 1	1 / 1
방수/충격 인증	IP66, IK10	IP66, IK10	IP66, IK10	IP66, IK10	IP66, IK10
영상 출력	NETWORK, CVBS	NETWORK, CVBS	NETWORK, CVBS	NETWORK, CVBS	NETWORK, CVBS
전원	DC 12V, PoE	DC 12V, PoE	DC 12V, PoE	DC 12V, PoE	DC 12V, PoE

EZB Series



EZB-M28 / M108



EZB-H105



EZB-H105Q



EZB-H273



EZB-HS273

센서/해상도	1/2.8", 1080P	1/2.8", 1080P	1/2.8", 1440P	1/2.8", 1080P	1/2", 1080P
렌즈	4x(f=2.8~12mm) / 10x(f=5.1~51mm)	10x(f=4.7~47mm)	10x(f=4.7~47mm)	4x(f=2.8~12mm)	3x(f=3.6~11mm)
IR 가시거리	-	-	-	-	-
In/Out 포트	-	1 / 1	1 / 1	1 / 1	1 / 1
방수/충격 인증	IECEX, ATEX, KCs, JPEx	IECEX, ATEX, KCs, JPEx	IECEX, ATEX, KCs, JPEx	IECEX, ATEX, KCs, JPEx	IECEX, ATEX, KCs, JPEx
영상 출력	HD-SDI, EX-SDI, CVBS	NETWORK	NETWORK	NETWORK	NETWORK
전원	DC 12V, POC 48V	DC 12V, PoE+	DC 12V, PoE+	DC 12V, PoE+	DC 12V, PoE+

EXF Series



20x

EXF-M208



20x

EXF-H208



30x

EXF-M308



30x

EXF-H308

센서/해상도	1/2.8", 1080P	1/2.8", 1080P	1/2.8", 1080P	1/2.8", 1080P
렌즈	20x(f=5.2~104mm)	20x(f=5.2~104mm)	30x(f=4.6~136mm)	30x(f=4.6~136mm)
IR 가시거리	-	-	-	-
In/Out 포트	2 / 2	2 / 2	2 / 2	2 / 2
방폭인증	KCs, ATEX	KCs, ATEX	KCs, ATEX	KCs, ATEX
영상 출력	HD-SDI, CVBS	NETWORK, CVBS	HD-SDI, CVBS	NETWORK, CVBS
전원	AC 24V	AC 24V	AC 24V	AC 24V

EZP Series



40x

EZP-M405 / H405



40x

EZP-M405-30 / H405-30



40x

EZP-H405Q



40x

EZP-H405Q-30

센서/해상도	1/2.8", 1080P	1/2.8", 1080P	1/2.8", 1440P	1/2.8", 1440P
렌즈	40x(f=4.25~170mm)	40x(f=4.25~170mm)	40x(f=4.25~170mm)	40x(f=4.25~170mm)
IR 가시거리	-	200m	-	200m
In/Out 포트	EZP-M405 : 2 / 2 EZP-H405 : 1 / 1	EZP-M405-30 : 2 / 2 EZP-H405-30 : 1 / 1	1 / 1	1 / 1
방폭인증	IECEX, ATEX, KCs	IECEX, ATEX, KCs	IECEX, ATEX, KCs	IECEX, ATEX, KCs
영상 출력	EZP-M405 : HD-SDI, CVBS EZP-H405 : NETWORK	EZP-M405-30 : HD-SDI, CVBS EZP-H405-30 : NETWORK	NETWORK	NETWORK
전원	AC 24V	AC 24V	AC 24V	AC 24V



(주)원우이엔지
WONWOO Engineering Co., Ltd.

OFFICE IN KOREA

서울특별시 강서구 마곡중앙6로 81번지
81, Magokjungang 6-ro,
Gangseo-gu, Seoul, Korea

T 02 3665 3200

F 02 3665 3210

E sales@wonwoo.com

W www.wonwoo.com

OFFICE IN USA

590 W. Central Ave., Suite E,
Brea, CA 92821, USA

T 1 714 987 3636

F 1 714 509 1658

E sales@wonwoousa.com

OFFICE IN CHINA

6th Floor, P Zone East, Baisha Logistics
Center, No.3011 Shahe West St.,
Nanshan Dist., ShenZhen, China

T 86 755 6182 8366

F 86 755 6182 8216

E ih.moon@wonwoo.com